

Écran 3D (Vidéo 360° en volume)



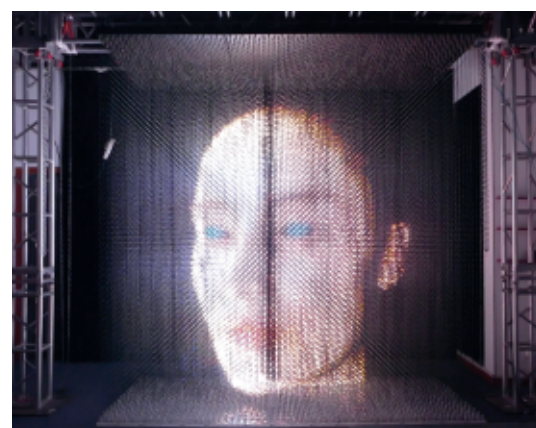
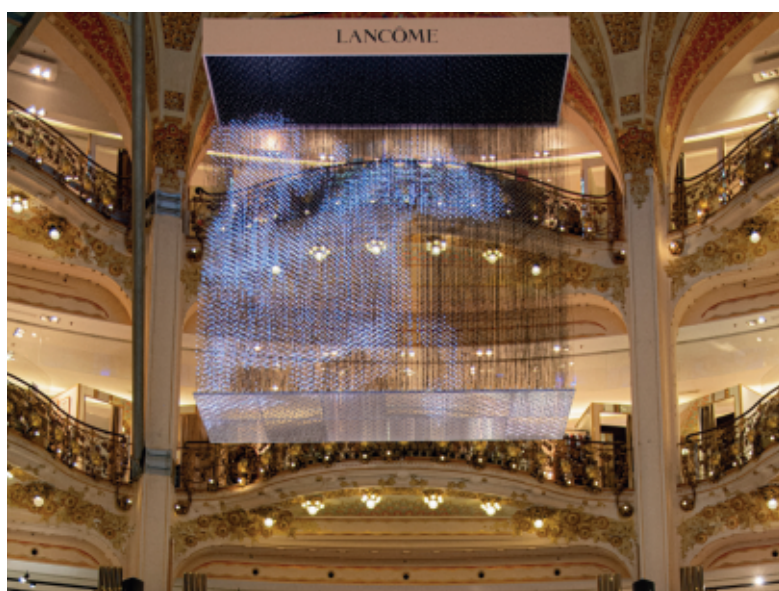
DRAGON O

Une expérience visuelle en trois dimensions

Ce véritable écran 3D permet d'afficher des vidéos en volume. Les images apparaissent tout autour et dans l'écran.

La transparence de ce support permet aussi de voir au-delà de l'écran pour éventuellement multiplier les effets visuels créatifs.

Une caméra ou une Kinect® (en option) permet d'animer un avatar dans l'écran 3D assurant ainsi une interactivité quasi temps-réel avec un spectateur ou un artiste.



Les LED RGB numériques émettant à 360° sont disposées tous les 50mm sur des fils suspendus (pas virtuel de 25mm dans chaque direction).

Modules de base de 50cm x 50cm x 3m.

Montrez vos vidéos en 3 dimensions grâce à la compatibilité avec Touchdesigner, Resolume, Cinema 4D, Blender, Madrix, Max, Houdini, Unity, Maya et Unreal Engine.

Spécifications	Dragon O
Module de Base LED	0,5m x 0,5m x 3m
Résolution réelle / virtuelle	50mm / 25mm
Nb de pixels par Module de Base	6000
Type de LED	RVB 360°
Alimentation	100-230V AC > 5V DC
Consommation moyenne	200W
Consommation max	300W
Ethernet	RJ45
Poids	12 Kg

Hardware, logiciel et outils de gestion des contenus créés par LedPulse Technologies

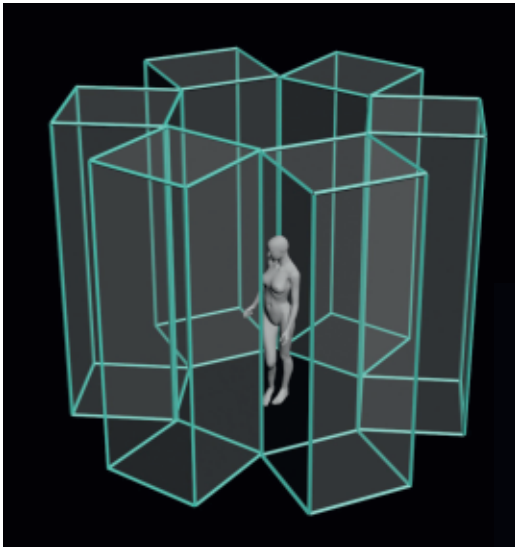
Caractéristiques susceptibles



de modifications sans préavis

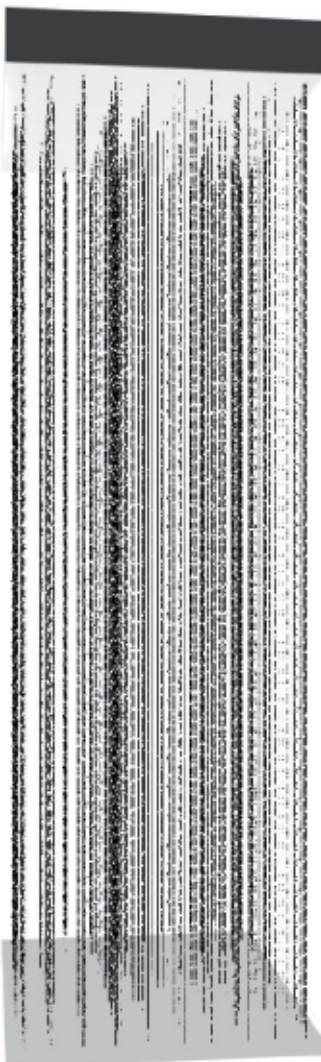
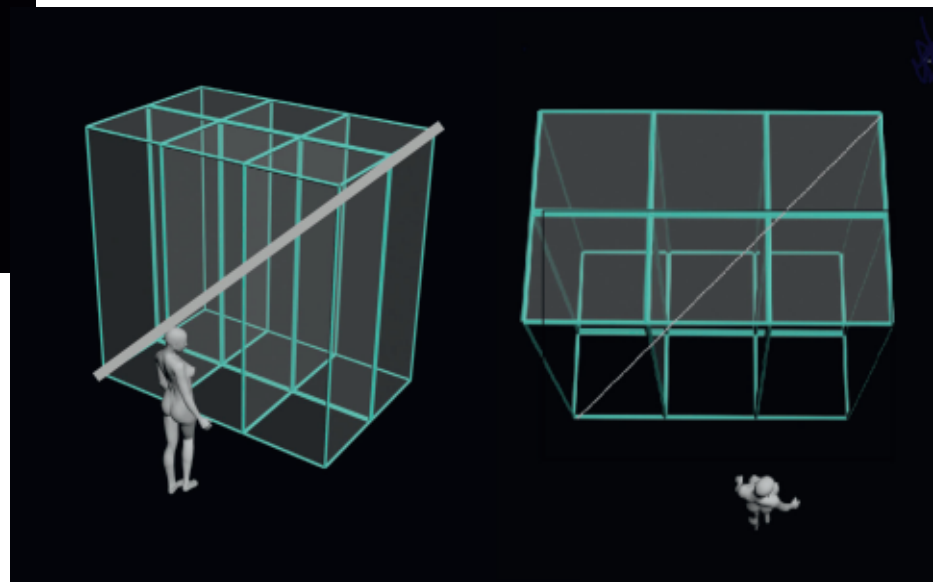
Écran 3D (Vidéo 360° en volume)

Oeuvre d'art digitale ou hologramme...



Conception modulaire pour donner libre cours à votre créativité.

Modules de base de 50cm x 50cm x 3m.



L'électronique de pilotage se trouve au sommet des modules.

Une plaque de polycarbonate maintient les fils de LED tendus et alignés en bas.